



RELIGIØSITET OG FORHOLDET TIL FOLKEKIRKEN

V. EVALUERINGS- OG UDVIKLINGSKONSULENT JAIS POULSEN, FUV



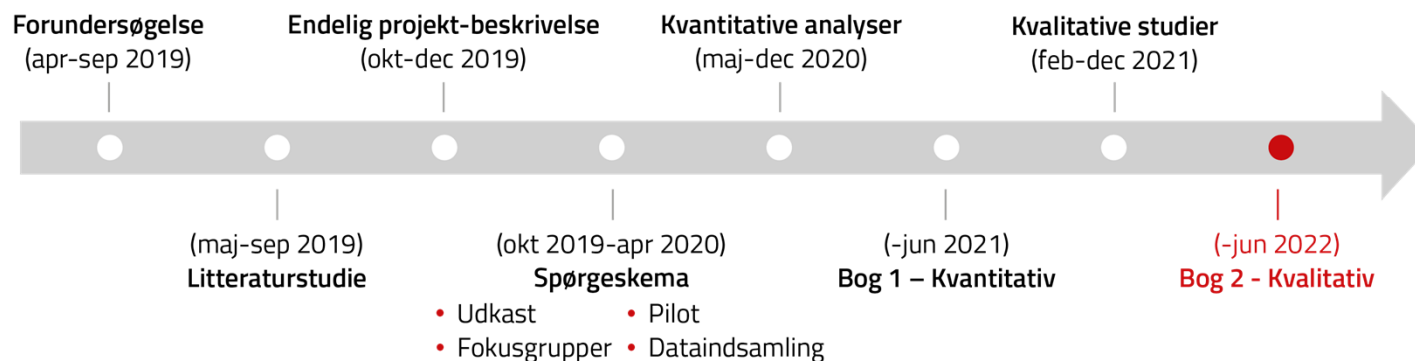
RELIGIØSITET OG FORHOLDET TIL FOLKEKIRKEN

Kort om undersøgelsen

- Kvantitativ undersøgelse blandt 4000 voksne danskere om trosforestillinger, religiøs adfærd og holdninger til folkekirken
- Kvantitative analyser af sammenhænge mellem svar og grupperinger ud fra svarmønstre
- 84 kvalitative uddybende livshistoriske interviews af personer i de forskellige grupper
- Resultat: to bøger – en kvantitativ (2021) og en kvalitativ (2022)
- Til gentagelse hvert 10. år

Faglig følgegruppe

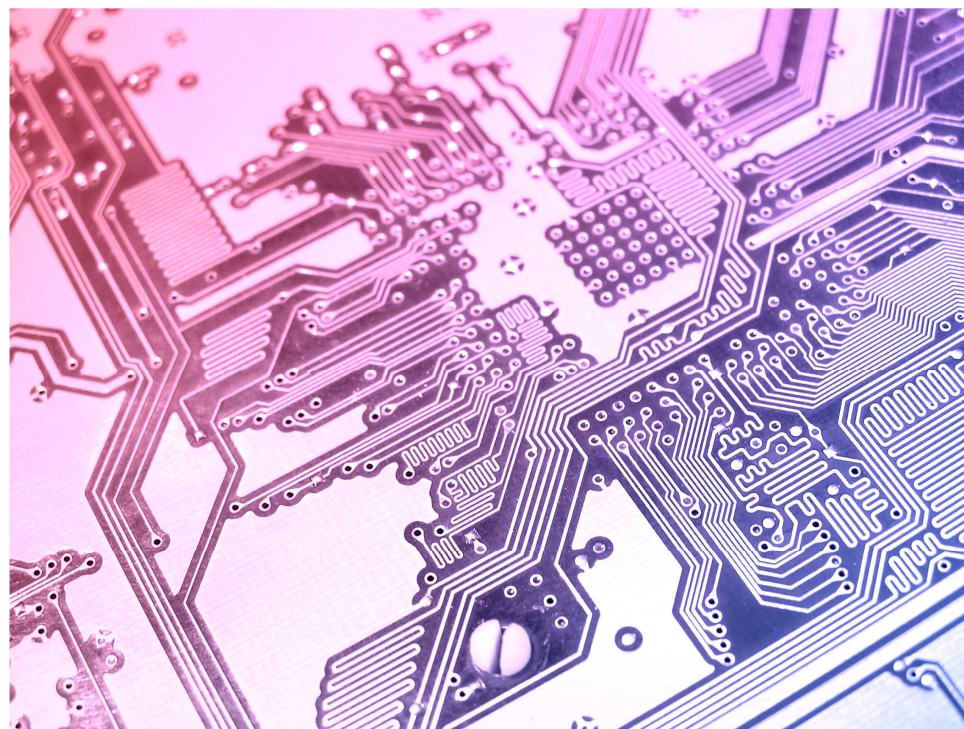
- *Funktion:* Giver fagligt input til undersøgelsen
- *Inddragelse:* Kvalificerer følgende 1) spørgeskema, 2) foreløbige fund af kvantitative analyser, 3) bog 1 – kvantitativ analyse og 4) foreløbige fund af kvalitative analyser og 5) bog 2 – kvalitativ analyse
- *Medlemmer:*
Professor, Institut for Tværkulturelle og Regionale Studier, KU, Margit Warburg;
Postdoc, Institut for Samfundsvidenskab og Erhverv, RUC, Astrid Krabbe Trolle;
Lektor, Institut for Tværkulturelle og Regionale Studier, KU, Peter B. Andersen;
Professor emeritus, Sociologisk Institut, KU, Peter Gundelach



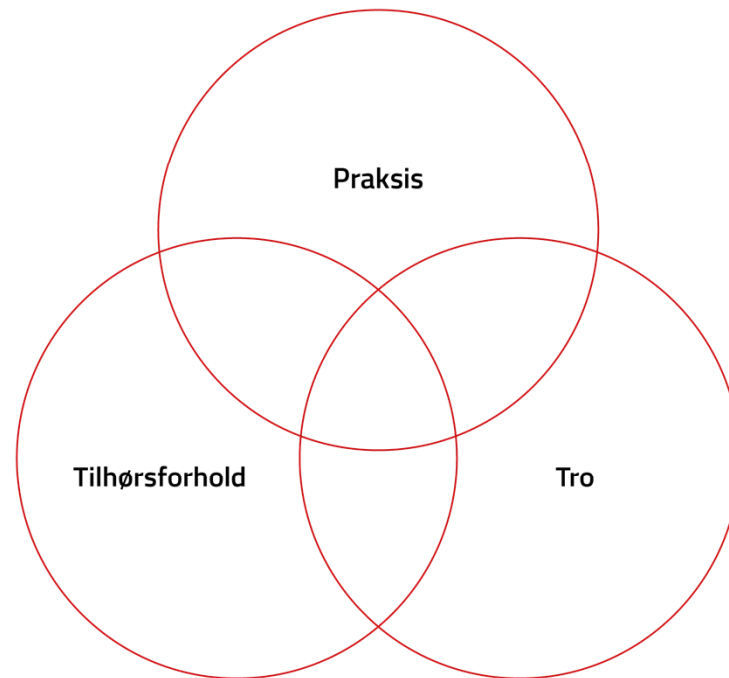
STIGENDE RELIGIØS FORSKELLIGHED I BEFOLKNINGEN

To befolkningsmæssige forandringer har særligt ændret den religiøse profil i den danske befolkning:

- 1) *Traditionsbrud* - Ungdomsoprøret i 1960'erne og 70'erne, der brød med autoriteter og traditioner samt åbenhed for østlige traditioner som buddhisme og hinduisme (sekulariserings- og individualiseringstendenser samt øget religiøs åbenhed)
- 2) *Nye befolkningsgrupper* - Samtidig ser vi igennem årtierne tilføring af religiøs forskellighed fra nye indvandrede befolkningsgrupper (globalisering)



RELIGIØSITETENS TRE DIMENSIONER

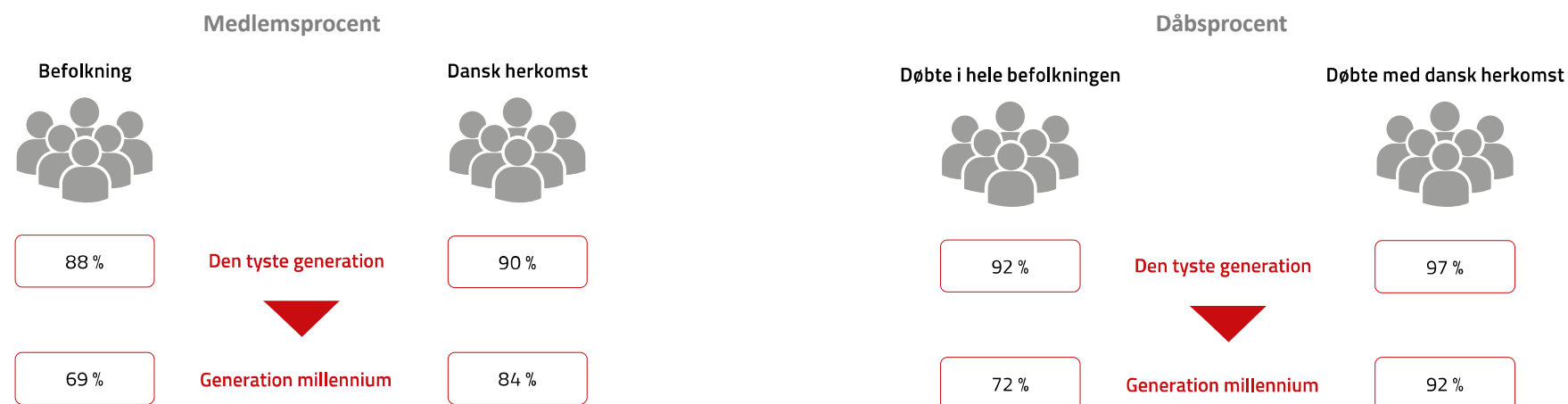


A large, light gray, stylized tree graphic with several branches and circular nodes, serving as a background for the title.

TILHØRSFORHOLD

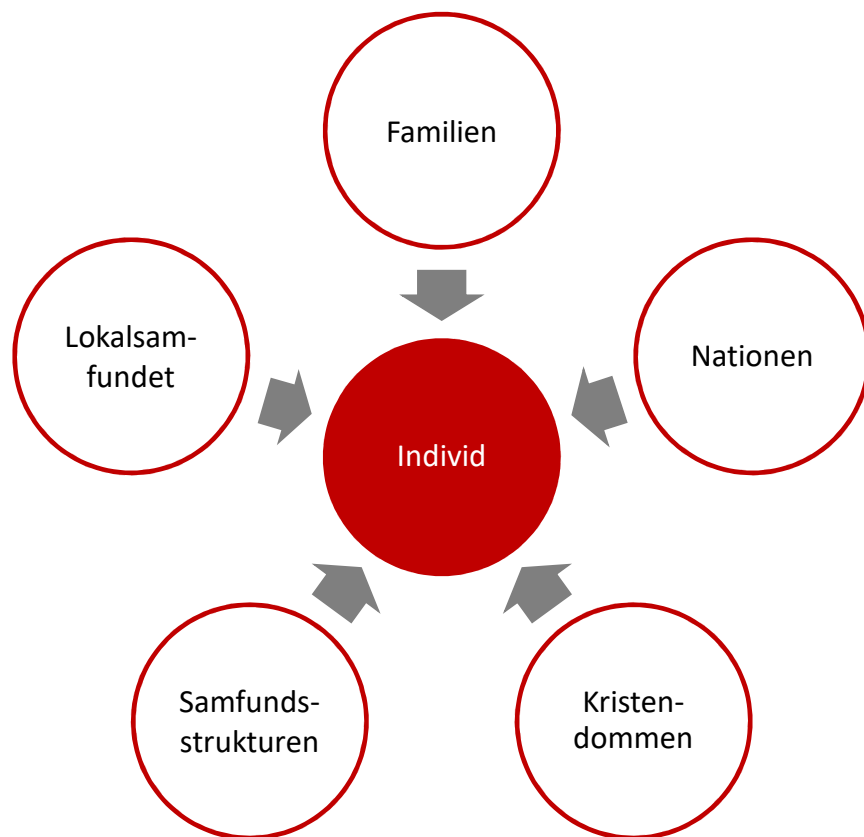


NYE BEFOLKNINGSGRUPPER



Fald i medlems- og dåbsprocent skyldes fortrinsvis tilkomst af nye befolkningsgrupper, der ikke bliver en del af folkekirken

KOLLEKTIVE IDENTITETER



De kollektive identiteter

- Familien: medlemskab som rammen om familiens fælles historie
- Nationen: folkekirken som nationelt kulturelt fællesskab
- Kristendommen: et kristent tros- eller værdifællesskab
- Samfundsstrukturen: folkekirken som en samfundsinstitution
- Lokalsamfundet: folkekirken som indgang til det lokale fællesskab

Bred forankring i kollektive identiteter

- I gennemsnit 4,4 årsager til medlemskab
- Interviews viser typisk bred fundering i flere kollektive identiteter

Formentlig årsagen til den store stabilitet i medlemskabet



A large, light gray, stylized tree graphic with several branches and circular nodes, serving as a background for the title.

DEL II - TRO



DEN ÆSTETISKE OG RELIGIØSE OPLEVELSE

Figur: Tre tilgange til verden – pba. Jørgensen 2014



Den æstetiske og religiøse erfaring giver mulighed for at erfare det, der er større end en selv i verden.



AT TRO ELLER IKKE AT TRO

Adspurgt om han er et troende menneske, siger Karsten:

”Mm ikke sådan religiøst troende”

Viden som modsætning til tro og sammenligner med andres tro.

”Jeg ved godt, at det lyder sådan lidt måske, det ved jeg ikke, hvad det lyder af, men omvendt så har jeg det også sådan, at jeg tror på noget, der er s... som man ikke kan se. Altså om det lige er én, der hedder Gud, eller om det er et eller andet, der bare er der. Måske er det bare manifesteret ved et navn, der hedder Gud [griner]. Men jeg tror vitterligt på, altså meget mærkeligt nok så har jeg det virkelig sådan, at jeg tror på, at al ting sker af en årsag”.

”Altså, det er også sådan lidt med mig selv at vide, at det er ok. At det er en tro på, at der er en højere magt. På en eller anden sæt og vis”.

Karsten
(medlem, 40-55 år)





PRAKSIS



HOLDNINGER TIL FOLKEKIRKEN I DET OFFENTLIGE RUM

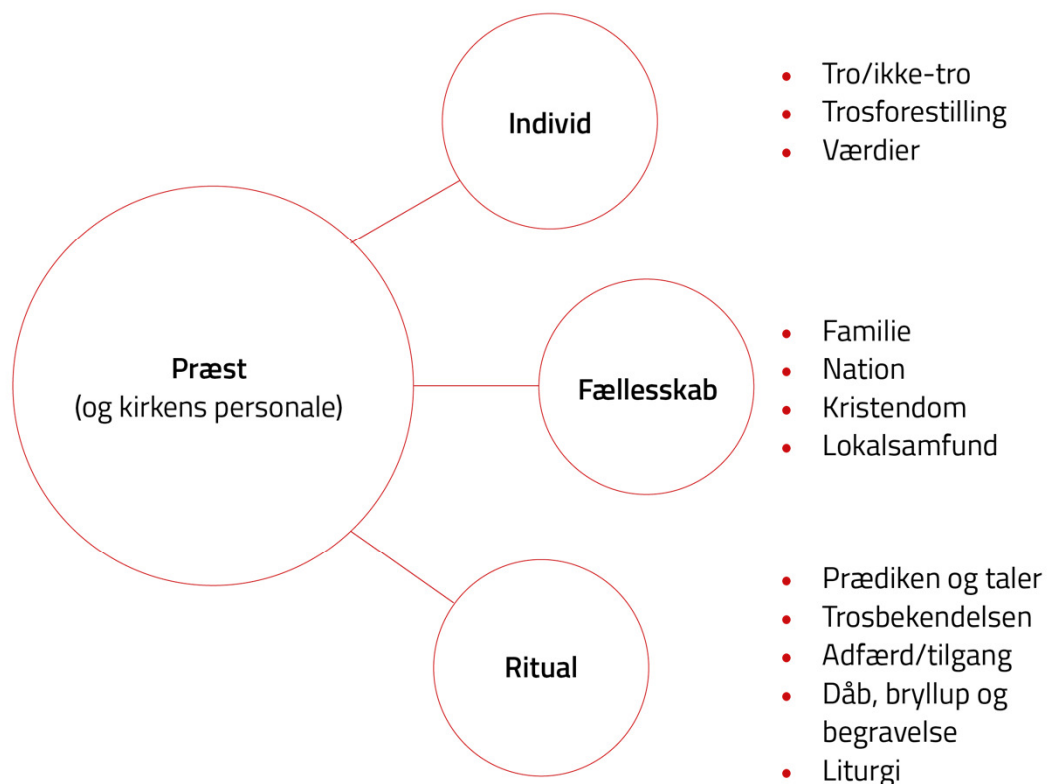
(HELE BEFOLKNINGEN)

- Befolkningen støtter mest op om folkekirkelig tilstedeværelse ved følgende begivenheder:
 - I skoletiden i forbindelse med konfirmationsforberedelse (70 %),
 - Når der er juleafslutning i folkeskolen (54 %),
 - Når der er sket en katastrofe (53 %).
- Ønsker folkekirkelig synlighed ved begivenheder, der er knyttet til familiens mærkedage og børnenes skolegang.
- Lav opbakning til folkekirkelig tilstedeværelse ved andre begivenheder lokalt og politisk.

Danskerne ser folkekirken som en naturlig del af børnenes
opvækst og skolegang



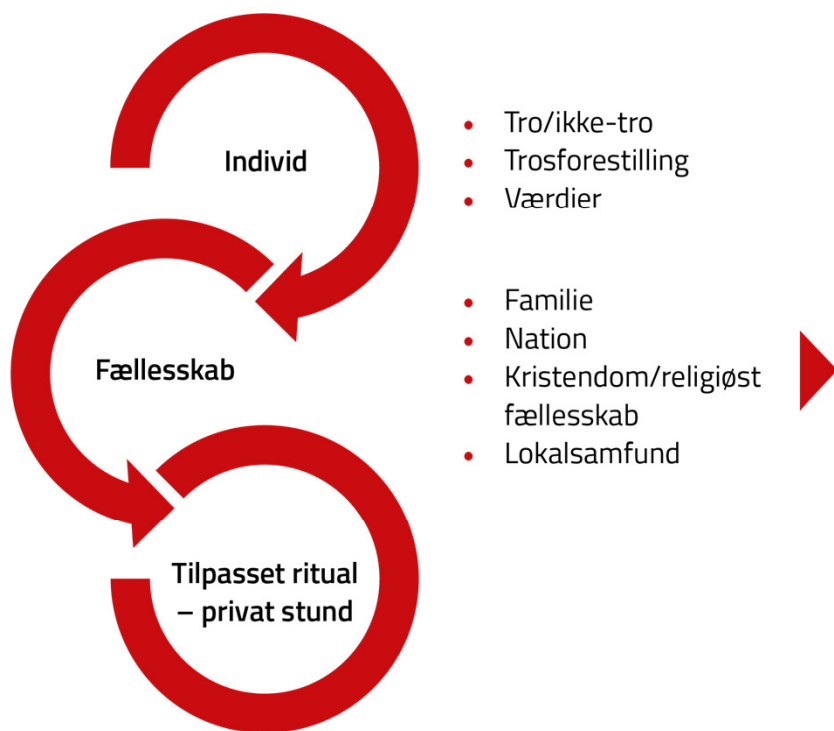
PRÆSTEN SOM MEDIATOR



- At høre til eller ej
- Følelse af fællesskab
- Del af familiens fortælling - hvem de er
- Særlige og uforglemmelige oplevelser
- Varig betydning for relation til en præst
- Tilpasning af ritual giver oplevelse af personlig relation til præst
- Positive oplevelser kan opveje negative
- At præst der er flyttet til andet sogn alligevel forestår ritual betyder meget
- Rummelighed, støttende, nærvær og situationsfornemmelse opfattes positivt
- Politisering, moralisering, at skubbe til kirkegængerens holdninger og eventuelle indbyrdes uenigheder opfattes ofte negativt

Præstens evne og vilje til mediering har afgørende betydning for oplevelsen af praksis og også for forholdet til folkekirken

INDIVIDUALISERET PRAKSISOPBYGNING



Privat praksis i offentligt rum

- Kirkebygning – kultur og ro (Hans, Henny)
- Kirkerummet (Gitte)
- Bøn i offentligt rum (Hans)
- Besøg på kirkegården – smukt sted, ro, besøg og vedligehold af gravplads
- Vielse i naturen (Trine)
- Askespredning over havet (Anonym)

Privat praksis på offentligt tidspunkt

- TV-gudstjenester (Ib)
- Online-gudstjenester (Dennis)
- Frikirker (Dan)

Praksis i privat rum og tid

- Spirituel praksis (Thea)
- Bøn (Grethe, Dagmar)
- Offergaver og lystænding (Trine)

Individualisering ud fra den enkeltes og fællesskabernes behov giver frihed hvorved praksis bliver meningsfuld og værdiskabende på egne præmisser – den opleves autentisk



FORSKELLIG KIRKEBRUG

Benytter mest TV-gudstjenester: "For min skyld kunne man godt fremover, altså ikke bare her under pandemien, men for min skyld så vil det række mere at få det vist i fjernsynet".

Ib
(indmelder, 56-65 år)

Ser meget værdi i debataftener. Han siger om dem: "Jeg tror, vi har brug for et rum, hvor vi kan tale om sorgen, hvor vi kan være sure, være vrede, være glade for at forme os selv som mennesker".

Glenn
(genindmelder, 40-55 år)

"Og man sætter sig, og ingen larmer, man får lov at sidde og bare være. Der kan være mange derinde, og der er helt stille og roligt, og man kan bare få lov at sidde. Og så når man synes, at man har haft sit øjeblik der, så kan man gå igen. [...] men det er lige præcis der, at jeg synes, at jeg kan mærke den dér, der giver mig både håb og fred i sjælen og glæde også".

Henny
(medlem, 56-65 år)

Værdien i mødet skabes på mange forskellige måder



BEFOLKNINGEN OG KONTAKT MED FOLKEKIRKEN

Tabel 23: Kontakt med folkekirken de sidste 12 måneder (befolkningen)

Har du været i kontakt med folkekirken de sidste 12 måneder i forbindelse med ...	Total
... dåb, konfirmation, bryllup, begravelse	56 %
... besøg på kirkegården ud over til begravelse	43 %
... koncerter, foredrag eller andre kulturelle arrangementer	22 %
... søndagsgudstjeneste	14 %
... besøg i kirken for en stille stund, som er uden for gudstjeneste eller koncert	13 %
... aktiviteter for børn, unge eller ældre	10 %
... andre gudstjenesteformer f.eks. natkirke, meditationsgudstjeneste eller særgudstjenester	9 %
... kor i kirken, voksen-, ungdoms- og/eller børnekor	8 %
... personlig samtale med præst eller anden medarbejder ved kirken	5 %
... frivilligt kirkeligt arbejde	3 %
... andet	5 %
Har ikke været i kontakt med folkekirken de sidste 12 måneder	23 %

Note: N = 4.109. Vægtede besvarelser.

Langt størstedelen af befolkningen har løbende kontakt til folkekirken

FOLKEKIRKENS PRIORITETER

Tabel 32: Forventninger til folkekirkens prioriteringer fordelt på uddannelsesgrupper (folkekirkemedlemmer)

Hvis folkekirken skal prioritere sine midler, hvor vigtige synes du så, at følgende aktiviteter er?	Total
At vedligeholde kirkegårde godt?***	86 %
At hjælpe syge, gamle og socialt udsatte*	86 %
At bevare traditionerne**	78 %
At holde kirkerne åbne for dem, som vil bede eller meditere?***	76 %
At arrangere kirkelige tilbud for børn og unge?***	69 %
At skabe nye gudstjenesteformer?***	66 %
At deltage i internationalt hjælpearbejde*	64 %
At samarbejde med andre trossamfund?***	53 %
At tage mere aktivt stilling til aktuelle samfundsspørgsmål?***	39 %
At organisere gudstjeneste hver søndag i alle menigheder?***	37 %
At missionere?***	12 %

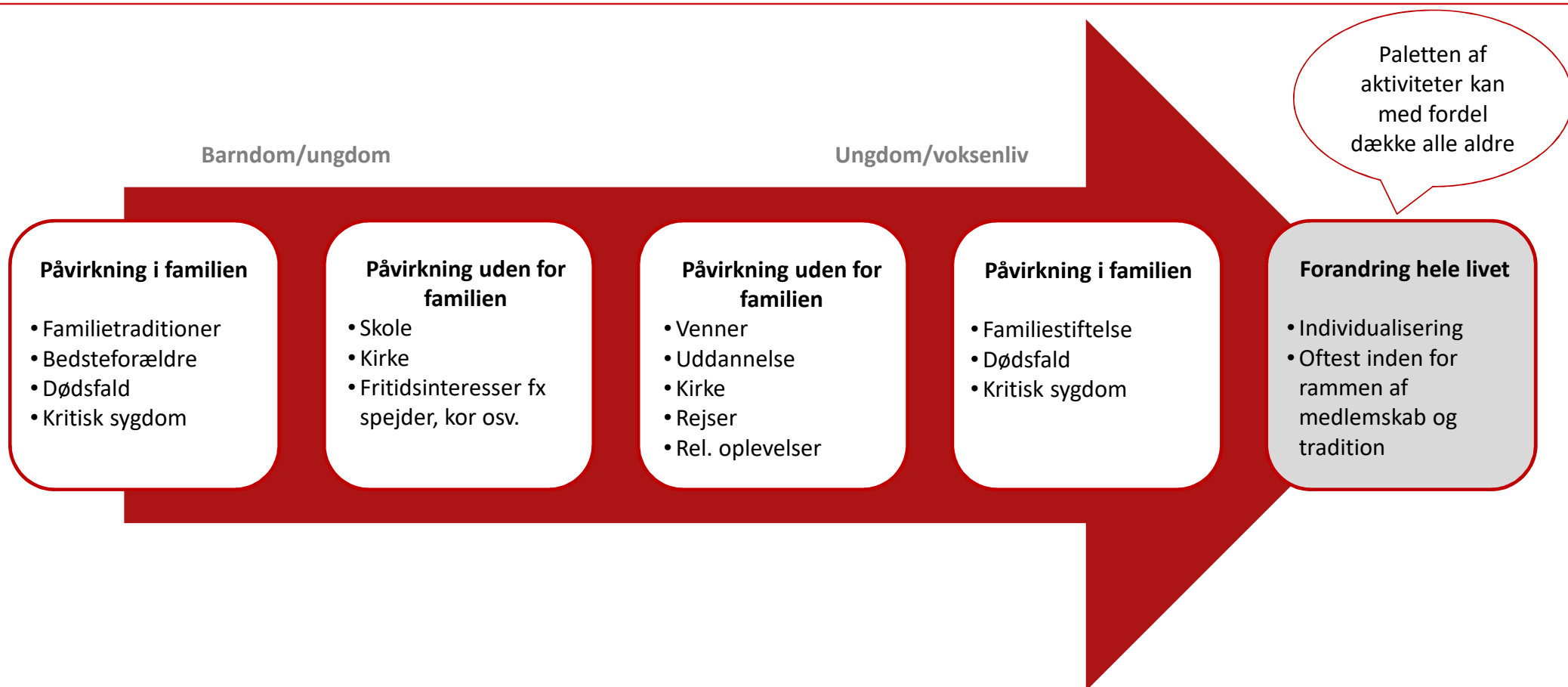
Note 1: N = 3.127-3.152, missing = 4-29. Besvarelser uden vægt.

Note 2: *** $p \leq .001$, ** $p \leq .005$, * $p \leq .05$.

Stor tillid til folkekirkens relevans på mange områder – hermed følger også forventninger



FORANDRINGER GENNEM LIVET



AT FINDE I BØGERNE SOM IKKE KOM MED HER

- Meget mere viden om befolkningens tro, praksis og tilhørsforhold
- Masser af tal fra spørgeskemaundersøgelsen
- Et væld af citater og livshistorier
- Viden om forskellige svarmønstre blandt medlemmerne af folkekirken
- Viden om udmeldere
- Viden om ind- og genindmeldere
- Viden om kirken og kirkegården som rum
- Viden om begravelsespraksis
- Diskussioner med og op imod en bred vifte af teorier

